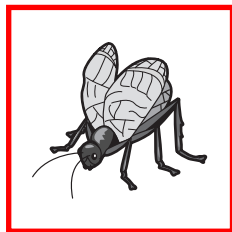
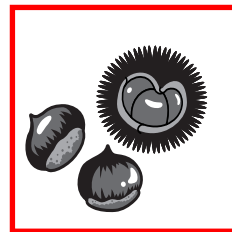


はる  
春

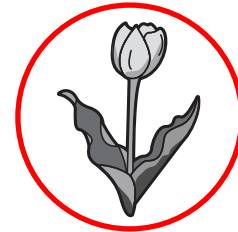
あき  
秋



すずむし



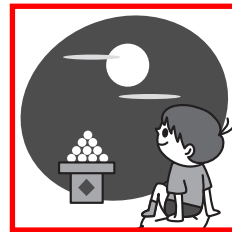
くり



チューリップ



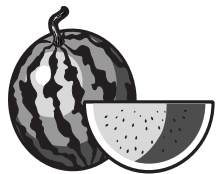
たなばた



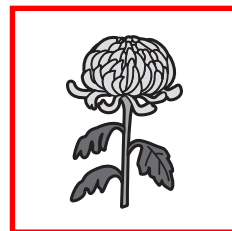
つきみ



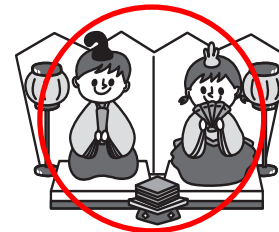
さくら



すいか



きく



おひなさま

問題

- 1 つずつ、名前を言きましょう。
- 春の季節のものに、○をつけましょう。  
(「春」という漢字を指さしながら、質問してあげてください。)
- 秋の季節のものに、□をつけましょう。  
(「秋」という漢字を指さしながら、質問してあげてください。)

おうちの方へ

問題の指示を正確に聞きとって○と□をまちがえないように印をつけさせて下さい。

小さな子どもにとって、季節はなかなかとらえにくいものです。

それぞれの時期の旬の食べ物や自然の変化、年中行事などを通じて、四季の移り変わりを少しずつ意識させるようにするとよいでしょう。

※これはサンプルです。実際のサイズは B4 になります。